

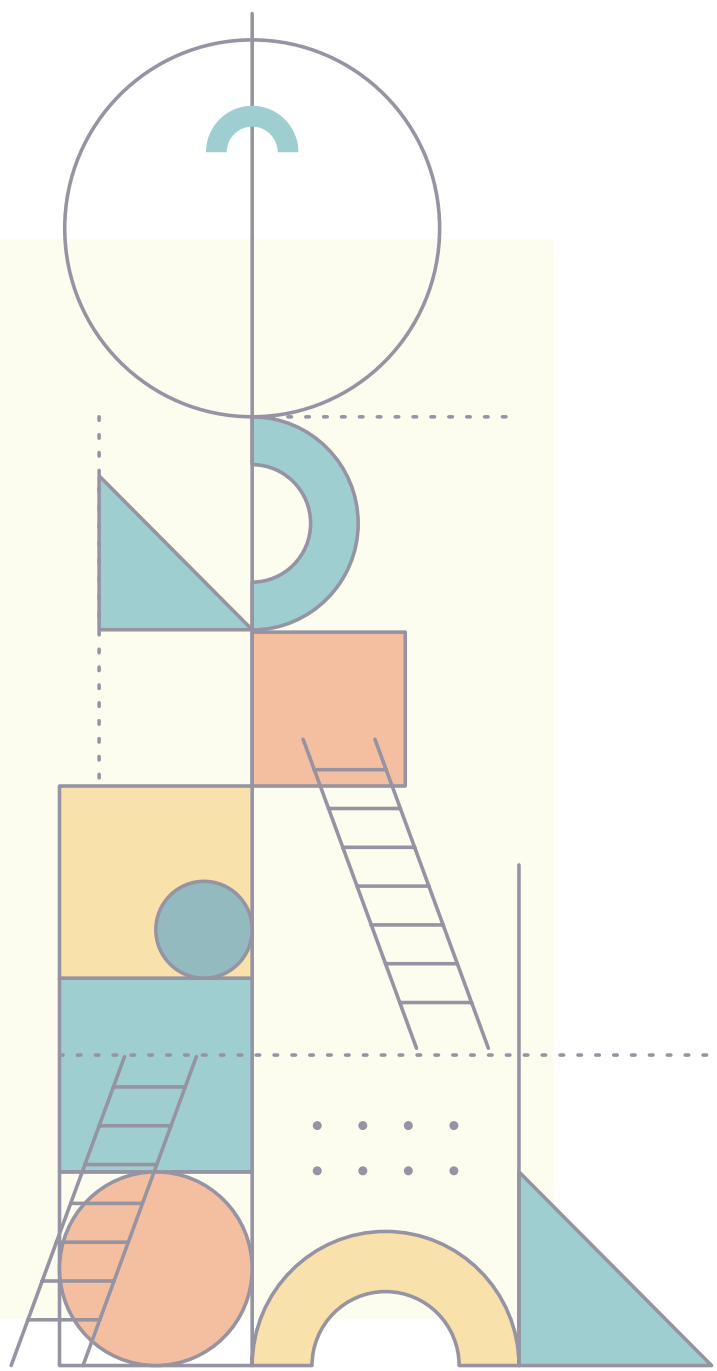


# 동국대학교

2024학년도 전기 일반대학원 일반전형  
신(편)입생 모집안내



**dongguk**   
UNIVERSITY



2024학년도 전기 일반대학원 일반전형

# 신(편)입생 모집안내

## Contents

전형일정 03

모집학과 및 전공 04

지원자격 07

전형방법 08

제출서류 09

지원자 유의사항 10

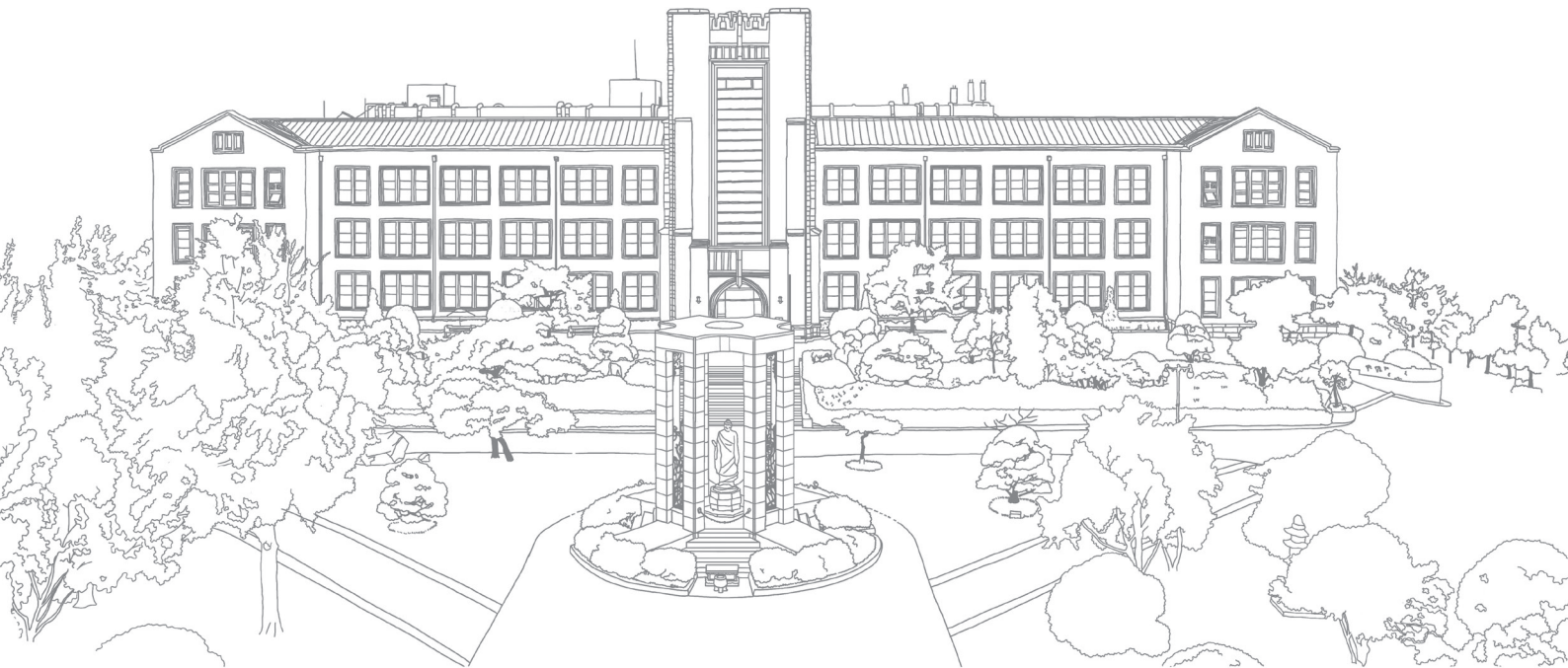
등록금 10

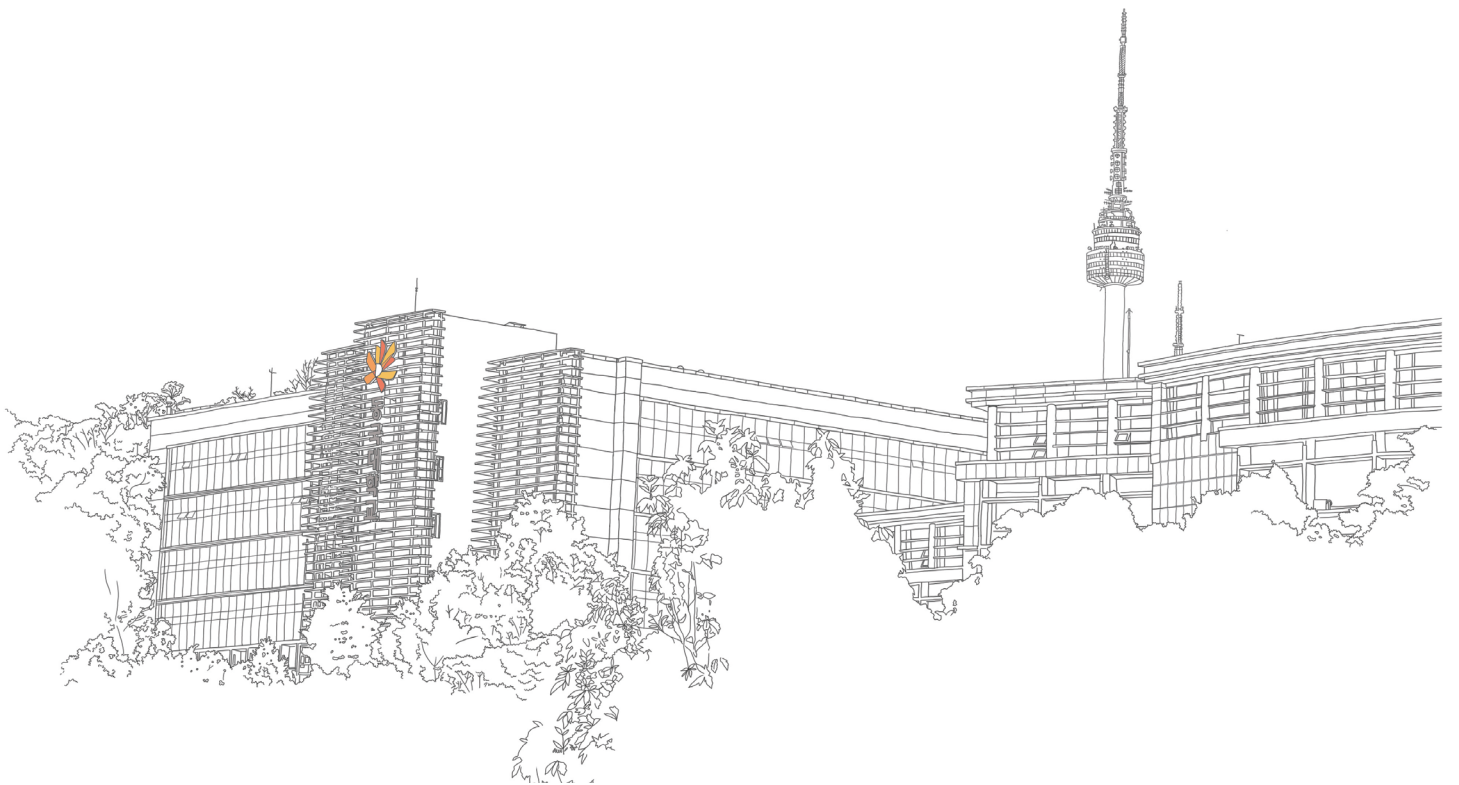
학과 연락처 11

정보통신공학과 스마트오션모빌리티(대우조선해양 계약학과) 지원자 안내 12

주요장학제도 14

찾아오시는 길 16





## 1. 전형일정

진행내용	일 정
원서접수	<ul style="list-style-type: none"> <li>· 2023. 10. 17.(화) ~ 10. 24.(화), 24:00까지</li> <li>- 인터넷 원서접수만 가능 : 유웨이어플라이 홈페이지(www.uwayapply.com)</li> </ul>
서류제출	<ul style="list-style-type: none"> <li>· 2023. 10. 17.(화) ~ 10. 25.(수) 17:00까지</li> <li>- 제출방법 : 등기우편 또는 택배접수</li> <li>※ 제출처 : (04620)서울특별시 중구 필동로 1길 30, 동국대학교 본관 3층 일반대학원 학사운영실</li> </ul>
면접전형	<ul style="list-style-type: none"> <li>· 2023. 11. 4.(토) 예정</li> <li>- 고사장소 및 시간은 10.31.(화)에 일반대학원 홈페이지 공지 사항 확인</li> <li>- 면접일자는 학과 사정에 의해 변경될 수 있으며, 변경 시 지원자에게 별도 안내함</li> <li>- 경찰행정학과, 한문불전번역학과의 경우 필기고사 별도 진행됨</li> <li>- 한국음악과 면접은 2023.11.3.(금) 시행 예정</li> </ul>
합격자발표	<ul style="list-style-type: none"> <li>· 2023. 11. 17.(금), 17:00 예정</li> <li>- 일반대학원 홈페이지(gs.dongguk.edu)에서 개별 확인</li> </ul>
등록예치금 납부	<ul style="list-style-type: none"> <li>· 2023. 11. 28.(화) ~ 11. 29.(수) 17:00까지</li> <li>- 합격자확인 페이지에서 등록금 고지서 출력 후 개별 가상계좌로 납부</li> <li>※ 등록예치금 납부 기간 중 반드시 납부하여야 하며 납부하지 않을 경우 자동 합격 취소됨</li> </ul>
등록금 납부	<ul style="list-style-type: none"> <li>· 2024년 1월 마지막주 예정</li> <li>- 등록예치금을 제외한 잔여 등록금 납부기간 및 방법은 2024년 1월 중 안내 예정</li> <li>※ 잔여 등록금을 납부 기간 중 납부하지 않을 경우에도 자동 합격 취소됨</li> </ul>

## 2. 전형 진행도



## 3. 전형료

석사과정	박사과정(석·박사통합과정)
75,000원	85,000원

# 모집학과 및 전공

계열	학과명	세부전공	신입학			편입학	
			석사	석·박사 통합	박사	석사	박사
인문 사회	불교학과	불교교학, 불교사학, 응용불교학	○	○	○	○	○
	선학과	선학, 명상수행코칭	○		○	○	○
		차문화			○		
	인도철학과	인도철학, 인도불교	○	○	○	○	○
	국어국문학과	국어학, 현대문학, 고전문학, 외국어로서의 한국어교육, 문예창작	○	○	○	○	○
	영어영문학과	영어문학, 영어학, 번역학, 영어문화학	○	○	○	○	○
	일본학과	일문학, 일어학, 일본학	○	○	○	○	○
	중어중문학과	중국어학, 중국고전문학, 중국현대문학, 중국문화학	○	○	○	○	○
	사학과	한국사학, 동양사학, 서양사학	○	○	○	○	○
	미술사학과	미술사학	○		○	○	○
	철학과	동양철학, 서양철학	○	○	○	○	○
	교육학과	교육사·교육철학, 교육과정, 교육공학·원격교육, 교육심리, 상담, 교육행정·정책, 인적자원개발, 특수교육	○	○	○	○	○
	법학과	기초법, 공법, 민사법, 형사법, 상사법, 국제법, 사회법, 부동산법, 스포츠엔터테인먼트법, 과학기술법, 지식재산권법	○	○	○	○	○
		탐정법			○		○
	정치학과	정치이론 및 사상, 비교정치, 한국정치, 국제정치	○	○	○	○	○
	행정학과	행정학, 정책학	○	○	○	○	○
	경찰행정학과	경찰학, 범죄학, 법심리학	○		○		
		사이버수사	○				
	사회학과	사회학	○			○	
		사회학사, 사회학이론, 인구학, 도시사회학, 사회계층, 가족사회학, 역사사회학, 비교사회학, 산업사회학, 정보사회론, 정치사회학, 사회변동론, 문화사회학		○	○		○
	북한학과	북한체제, 대외관계, 통일정책	○		○	○	○
		북한사회·문화			○		○
	미디어커뮤니케이션학과	언론학, 방송 및 뉴미디어, PR·정치커뮤니케이션, 출판·잡지	○	○	○	○	○
	경제학과 <sup>4)</sup>	미시·수리학, 거시·화폐금융, 계량, 경제사·경제학철사, 국제경제학, 산업조직론, 노동경제학, 재정학	○	○	○	○	○
	국제통상학과	무역이론·금융, 국제통상·지역연구, 무역실무·운송, 국제경영·비교문화경영	○	○	○	○	○
	식품산업관리학과	식품경제, 식품경영, 식품환경·정책, 식품마케팅, 지역산업시스템	○	○	○	○	○
	지리학과	지리학	○			○	
		자연지리학, 인문지리학, 지역지리학, 지리학방법론, 지리교육론		○	○		○
	광고홍보학과	광고홍보학	○		○	○	○
	국어교육학과	국어교육	○	○	○	○	○
역사교육학과	역사교육	○		○	○	○	
경영학과	조직·인사, 운영·데이터 애널리틱스 및 공급망관리, 마케팅, 재무관리	○	○	○	○	○	
회계학과	재무회계, 관리회계, 세무회계, 회계감사	○	○	○	○	○	
경영정보학과	비즈니스애널리틱스, 정보서비스관리, 비즈니스정보기술	○	○	○	○	○	
한문불전번역학과	불교한문번역학, 불교문헌역사학	○	○	○			
자연 과학	수학과	대수학, 해석학, 위상수학 및 기하학, 응용수학	○	○	○	○	○
	물리학과	고체물리학, 핵물리학, 응용물리학, 입자물리학, 천체물리학	○	○	○	○	○
	화학과	분석화학, 무기화학, 물리화학, 유기화학, 생화학	○	○	○	○	○
	통계데이터사이언스학과	통계학, 전산통계학, 데이터사이언스	○	○	○	○	○
	바이오환경과학과#	바이오환경과학	○	○	○	○	○
	생명과학과#	생명과학	○	○	○	○	○
	가정학과	의류학, 식품영양학, 아동·가족학, 소비자학	○	○	○	○	○
	수학교육학과	수학교육	○	○	○		
약학과#	의약화학, 생약학, 생화학, 약학미생물 및 면역학, 약물학, 약제학, 물리약학, 임상약학, 예방약학, 병태생리학, 사회약학	○	○	○	○	○	

계열	학과명		세부전공	신입학			편입학	
				석사	석·박사 통합	박사	석사	박사
공학	전자전기공학과		디지털시스템 및 전자응용, 마이크로전자공학, 멀티미디어컨텐츠 및 신호처리, 전력계통 및 신재생에너지, 전력변환시스템, 통신 및 전자파	○	○	○	○	○
	건설환경공학과		구조공학, 지반공학, 수자원환경공학, 건설관리 및 경영	○	○	○	○	○
	건축공학과		건축계획, 건축구조, 건축시공 및 건설관리, 건축설비	○	○	○	○	○
	건축학과		건축설계	○				
	화학공학과		화학공학	○	○	○	○	○
	식품생명공학과#		식품공학	○	○	○	○	○
	산업시스템공학과		산업시스템공학	○	○	○	○	○
	기계공학과		설계 및 생산, 진동제어 및 자동화, 열·유체 및 에너지	○	○	○	○	○
	정보통신공학과		정보통신, 컴퓨터, 스마트오션모빌리티 <sup>5)</sup>	○	○	○	○	○
	의생명공학과#		의생명공학	○	○	○	○	○
	융합에너지신소재공학과		융합에너지신소재공학	○	○	○	○	○
	기술창업학과		기술창업경영, 기술창업교육	○	○	○	○	○
	컴퓨터·AI학과		인공지능, 컴퓨터공학, 멀티미디어소프트웨어, 게임공학, 보건의료, 정보보안융합, 융합콘텐츠시	○	○	○	○	○
	자율사물지능학과		자율사물지능, 인텔리전스로봇, 메타버스지능	○	○	○	○	○
	의료기기산업학과		의료기기산업학	○	○	○		
미래전자융합공학과		지능형ESS융합, 배터리신소재융합	○	○	○	○	○	
시스템반도체학과		시스템반도체	○	○	○	○	○	
예체능	연극학과		연극학 연극학 이론, 연극학 연출·연기 및 예술경영	○			○	
	미술학과		한국화, 서양화, 조소 불교미술	○		○	○	○
	체육학과		체육학	○	○	○	○	○
	영화영상학과		영화영상이론	○		○		
	한국음악과		한국음악	○	○	○		
의학	한의학과		생리학, 병리학, 본초학, 내과학, 침구학, 해부학, 원전의사학, 경혈학, 소아과학, 한의학, 부인과학, 방제학, 진단학, 재활의학, 신경정신과학, 체질의학, 생화학, 안이비인후피부과학, 약리학, 예방의학	○	○	○	○	○
	의학과		해부학, 생리학, 생화학, 병리학, 약리학, 미생물학, 예방의학, 의학교육학, 의학통계정보학, 의공학 내과학, 외과학, 산부인과학, 소아청소년과학, 정형외과학, 재활의학, 신경외과학, 흉부외과학, 성형외과학, 정신과학, 신경과학, 비뇨의학, 피부과학, 안과학, 이비인후과학, 마취통증의학, 영상의학, 진단검사의학, 가정의학, 응급의학	○	○	○	○	○
협동 과정	인문 사회	국제다문화학과	국제다문화학	○	○	○	○	○
	공학	핀테크블록체인학과	핀테크, 블록체인, 인공지능·빅데이터	○	○	○	○	○
	예체능	스포츠과학융합학과	멀티스포츠트레이닝, 미래스포츠케어	○	○	○	○	○
	공학	지식재산학과	IP-계약·바이오, IP-산업보안, IP-로봇·인공지능, IP-경영	○				
	인문 사회	상담코칭학과	미술심리상담, 놀이심리상담, 코칭 상담심리, 코칭	○			○	
	예체능	뷰티아트케어학과	뷰티아트케어			○		○
	인문 사회	부디스트비즈니스학과	부디스트비즈니스학	○	○	○	○	○
	자연 과학	제약바이오산업학과	규제과학, 품질경영, 기술경영, 글로벌마케팅	○				
	공학	#시융합 바이오메디컬공학과	시융합바이오메디컬공학	○	○	○	○	○
	공학	바이오헬스의료기기규제과학과	의료기기규제과학	○	○	○		
	자연 과학	식품·의료제품 규제정책학과	안전정책연구, 혁신정책연구, 소통정책연구	○	○	○	○	○
	공학	뇌혈관질환연구의학과	뇌혈관질환연구의학	○	○	○		
	자연 과학	시스템생화학과	시스템생화학	○	○	○		
인문 사회	응용범죄학과	응용범죄학	○		○			

1) # 표기 학과는 고양바이오메디캠퍼스에서 강의가 진행됨  
2) 의학과 및 한의학과는 전공에 따라 WISE캠퍼스 또는 고양바이오메디캠퍼스에서 강의가 진행됨  
3) 매 학년도 학제개편에 따라 학과명 변경 가능  
4) 한국은행 재교육형 계약학과 운영 중  
5) 한화오션 채용조건형 계약학과 운영 중

## ▣ 학과 간 협동과정 관련 학과 소개

학과명	세부전공	관련학과
국제다문화학과	국제다문화학	윤리문화학과, 국어국문학과, 일어일문학과, 중어중문학과, 법학과, 역사교육학과, 교육학과
핀테크블록체인학과	핀테크, 블록체인, 인공지능·빅데이터	산업시스템공학과, 경영정보학과, 컴퓨터공학과, 통계학과, 멀티미디어공학과
스포츠과학융합학과	멀티스포츠트레이닝, 미래스포츠케어	스포츠문화학과, 통계학과, 의학과, 글로벌무역학과, 광고홍보학과, 기계로봇에너지공학과, 의생명공학과
지식재산학과(석사과정)	IP-제약·바이오, IP-산업보안, IP-로봇·인공지능, IP-경영	기계공학과, 정보통신공학과, 산업시스템공학과, 법학과, 경찰행정학과, 융합보안학과, 경영학과, 바이오환경과학과, 생명과학과, 약학과
상담코칭학과	(석사)미술심리상담, 놀이심리상담, 코칭 (박사)상담심리, 코칭	사회복지학과, 사회복지상담학과, 교육학과, 가정교육과
부디스트비즈니스학과	부디스트비즈니스학	불교학과, 한문불전번역학과, 경영학과, 미디어커뮤니케이션학과
뷰티아트케어학과(박사과정)	뷰티아트케어	영상대학원 공연예술학과, 미술학부, 법학과, 화공생물공학과
VR·AR테크놀로지학과(석사과정)	VR·AR테크놀로지	멀티미디어공학과, 미디어커뮤니케이션전공, 영상대학원 멀티미디어학과, 전자전기공학부, 컴퓨터정보통신공학부, 산업시스템공학과
제약바이오산업학과(석사과정)	규제과학, 품질경영, 기술경영, 마케팅	약학과, 생명과학과, 의학과, 법학과, 컴퓨터공학과, 경영학과
시융합바이오메디컬공학과	시융합 바이오메디컬공학	의학과, 생명과학과, 의생명공학과, 약학과, 화공생물공학과
의료기기규제과학과	의료기기규제과학	의학과, 생명과학과, 의생명공학과, 약학과, 화공생물공학과
식품·의료제품규제정책학과	안전정책연구, 혁신정책연구, 소통정책연구	약학과, 의학과, 한의학과, 식품공학과, 식품산업관리학과, 의생명공학과, 생명과학과, 화학공학과, 행정학과, 정치학과, 경영학과, 법학과, 회계학과
뇌혈관질환연구의학과	뇌혈관질환연구의학	의학과, 약학과
시스템생화학과	시스템생화학	화학과, 의생명공학과, 생명과학과, 통계학과
응용범죄학과	응용범죄학	경찰행정학과, 법학과, 화학공학과, 컴퓨터·시학과

## ▣ 학·연·산 협동과정

### 1. 설치목적

동국대학교와 연구기관 및 산업체는 공동으로 연구기자재 활용 및 전문인력 교류 등 학술교류 협정을 바탕으로 상호 협력하여 산업계 수요에 맞춘 고급 연구인력 양성을 목적으로 석사/박사 학위과정에 학·연·산, 학·연, 학·산 협동과정을 개설 및 운영

### 2. 상호 역할

- 가. 대학원 : 기본과목 강의, 논문연구지도, 제반 학사 운영
- 나. 연구기관 및 산업체 : 실험실습, 특수과목 강의, 논문연구지도

### 3. 연구기관·산업체 및 학위과정별 모집(아래 기관의 기관장의 추천서가 있어야 지원 가능)

기관명	모집과정			관련학과
	석사	박사	석박사통합	
전자부품연구원	○	○	○	물리학과, 의생명공학과, 컴퓨터공학과, 정보통신공학과, 전자전기공학과, 반도체과학과
한국생산기술연구원	○	○	○	전자전기공학과, 컴퓨터공학과, 정보통신공학과, 건설환경공학과, 화학공학과, 기계공학과, 산업시스템공학과, 융합에너지신소재공학과
한국철도기술연구원	○	○	○	컴퓨터공학과, 화학공학과, 건설환경공학과, 기계공학과, 건축공학과, 정보통신공학과, 전자전기공학과
한국식품연구원	○	○	○	식품생명공학과
한국한의학연구원	○	○	○	한의학과
한국원자력연구소	○	○	○	융합에너지신소재공학과



## 1. 신입학

구 분		지원자격
지원 과정	석사 석·박사통합	① 국내·외 대학에서 학사학위를 취득한 자 또는 2024년 2월 29일 이전 취득 예정자 ② 기타 관련 법령에 의하여 위와 동등 이상의 학력이 있다고 인정되는 자 ③ 석사과정 출신학과 또는 전공과 관계없이 지원할 수 있음 ※ 단, 비동일 학과 출신자는 입학 후 소정의 학부 개설과목(선수과목)을 이수하여야 함
	박사	① 국내·외 대학원에서 석사학위를 취득한 자 또는 2024년 2월 29일 이전 취득 예정자 ② 기타 관련 법령에 의하여 위와 동등 이상의 학력이 있다고 인정되는 자 ③ 석사과정 출신학과 또는 전공과 관계없이 지원할 수 있음 ※ 단, 비동일 학과 출신자는 입학 후 소정의 석사과정 개설과목(선수과목)을 이수하여야 함
한의학과·의학과 지원자 유의사항		○ 한의학과와 의학과는 해당학과 출신자에 한함 ※ 단, 비동일 학과(전공)출신자 및 해외출신자라도 전일제로 기초연구 및 실험이 가능할 경우 본교 대학원 한의학과 및 의학과 학과장 교수의 추천을 받은 자는 지원 가능함 ※ MOU 체결에 따른 입학생은 비동일 학과(전공) 출신자라도 기초연구 및 실험을 위한 전일제 근무를 해당 기관에서 할 수 있음
석·박사통합과정 3학기		○ 본교 석사과정 2학기 이상 재학생의 석·박사통합과정 3학기로 전환 지원은 동일학과에 한하며 박사과정 정원 내에서 전일제 학생 대상 선발(시간제 제외) ○ 기존 수료생 및 2023학년도 2학기 종료 후 수료예정자의 경우 지원할 수 없음
선발 정원		① 학과별 정원을 별도로 운영하지 않으며, 대학원 전체 정원 내에서 총점 순으로 합격자를 선발함 ② 결시자와 과락자는 불합격으로 처리함

## 2. 편입학

가. 편입생은 2024년 2월 29일 이전 국내·외 대학원에서 1학기 이상 이수한 자(이수 예정자 포함)

단, 특수대학원에서 일반대학원으로 편입은 불가함(본교 각 전문·특수대학원 → 일반대학원 편입 불가)

나. 동일(유사)학과에 한하여 지원할 수 있음

다. 편입학 최대인정학점

구분	석사과정	박사과정
	3학기	3학기
최대인정학점 및 학기	12학점/2학기	18학점/2학기

※ 편입학자의 학점인정은 상기 학점을 초과할 수 없으며, 편입생은 조기수료 대상에 해당되지 않음

※ 인정학점은 전적 대학 성적표 상 이수교과목과 편입한 학과 전공과의 유사성 정도를 학과장이 판단하며 인정 학점에 따라 추가학기 등록이 발생할 수 있음

※ 타 대학에서 징계처분으로 제적된 자는 편입할 수 없음

## 전형방법

### 전형요소별 반영 점수

구분	서류심사	면접고사	계
배점	100점	200점	300점
과락기준	-	40점 이하	-
평가내용	<ul style="list-style-type: none"> <li>▶ 학업성취도                             <ul style="list-style-type: none"> <li>- (석사/석박통합)학부 전 학년 성적</li> <li>- (박사) 대학원 전 학기 성적</li> </ul> </li> <li>▶ 학업계획서</li> <li>▶ 전공이수도 및 전공 적합도</li> <li>▶ (박사)경력 및 연구 실적</li> </ul>	<ul style="list-style-type: none"> <li>▶ 전공분야에 대한 지식, 적성, 수학준비도, 외국어 능력 등 기타 학과에서 정하는 사항 평가</li> </ul>	

※ 필기고사 실시학과의 필기고사 점수는 면접고사에 합산하여 200점 만점 기준으로 처리함

### 면접고사

- 면접고사는 학과별로 실시되며, 면접진행 관련 세부사항은 해당 학과 사무실로 문의 바람
- 포트폴리오 지참 학과
  - 국어국문학과 : 고전문학, 국어학, 문예창작, 외국어로서의 한국어교육, 현대문학전공 박사과정 지원자
    - ▶ 포트폴리오 지참자 우대
    - ▶ 포트폴리오는 지원 전공과 관련된 보고서, 학위 논문, 창작 작품※ 등으로 한정
      - ※ 창작 작품 : 시 5편 / 소설·희곡·시나리오 등 각 1편
  - 미술학과 : 한국화, 서양화, 조소, 불교미술전공 지원자
    - ▶ 면접 시 포트폴리오 심사 동시 진행(면접 시 포트폴리오 지참 요망)
    - ▶ 불교미술전공 박사과정 지원자는 석사학위 논문 필수 지참
  - 건축학과 : 설계전공 지원자
    - ▶ 면접 시 포트폴리오 심사 동시 진행(면접 시 포트폴리오 지참 요망)
- 한국음악과 면접 관련사항
  - 기악·성악·타악(반주·풍물·무속·탈춤장단)전공 : 자유곡 10분 이내
  - 지휘·작곡 전공 : 악보 사본 3부 및 음원 USB 제출
  - 한국음악학 전공 : 대표 논문 사본 3부 제출 (전공관련 글, 기고문 가능)
  - 범패·작법, 찬불가 전공 : 자유곡 10분 이내(단, 범패·작법은 스님에 한함)
  - 면접 시 실기 동시진행
  - 자세한 사항은 한국음악과 홈페이지 확인
  - \*면접관련 서류는 원서 접수시 한국음악과 사무실로 별도 제출

(04620) 서울 중구 필동로 1길 30 동국대학교 한국음악과(학술관 지하1층 B172호 세미나실)

### 필기고사

실시학과	과정 구분	공통과목	전공과목	세부사항 문의(학과사무실)
경찰행정학과	석사	전공영어	-	02-2260-8719
	박사		경찰학, 범죄학, 심리학 중 택2	
한문불전번역학과	석사/박사 /석·박사통합	한문	-	02-2260-3893

## 제출서류

※ 모든 증명서는 **발급일로부터 3개월 이내**의 서류를 제출하여 주시기 바랍니다.(2023.7.17. 이후 발급서류 인정)  
3개월 경과 된 서류의 경우 미제출 처리되오니 유의하시기 바랍니다.

### 1. 공통서류

- 가. 입학원서(인터넷 원서접수 후 출력) 1부
- 나. 학업계획서(인터넷 원서접수 후 소정양식 다운로드) 1부
- 다. 대학 졸업(예정)증명서 원본 1부 ※ 예정증명서 발급 불가의 경우에 한하여 재학/수료증명서 가능
- 라. 대학 전(준)학년 성적증명서 원본 1부 ※ 학부 편입자의 경우 편입 전 대학의 성적증명서도 제출

### 2. 박사과정 추가 제출서류

- 가. 석사학위(예정)증명서 원본 1부 ※ 예정증명서 발급 불가의 경우에 한하여 재학/수료증명서 가능
- 나. 석사 전(준)학년 성적증명서 원본 1부 ※ 석사과정 편입자의 경우 편입 전 대학의 성적증명서도 제출
- 다. 연구 실적목록(인터넷 원서접수 소정양식 다운로드) 1부  
※ 석사학위 논문을 작성하지 않아 연구 실적이 없는 경우 제출하지 않음

### 3. 편입학생 추가 제출서류

- 가. 석사과정 및 석·박사통합과정 : 석사 또는 석·박사통합과정 재학(수료)증명서 및 성적증명서 원본 각 1부
- 나. 박사과정 : 박사 재학(수료)증명서 및 성적증명서 원본 각 1부

### 4. 해당자 추가 제출서류

- 가. 재직 또는 경력증명서(경력사항 기재자에 한함) 1부
- 나. 학력조회동의서(외국대학 학위 취득자에 한함/인터넷 원서접수 후 소정양식 다운로드) 1부
- 다. 한의학과 및 의학과 지원자 중 비동일 학과 출신자 추천서(인터넷 원서접수 후 소정양식 다운로드) 1부
- 라. 북한이탈주민확인서 및 학력확인서(시·군·구 기관장 발급, 새터민에 한함) 1부
- 마. 학·연·산 협동과정 기관장 추천서 및 재직증명서(해당 기관 소정양식, 학·연·산 협동과정 지원자에 한함) 1부
- 바. 공인어학능력시험 성적표 사본(해당자에 한함, 유효기간 경과 서류는 인정하지 않음) 1부
- 사. 석박사통합과정 3학기 지원자의 경우 본교 석사과정 재학증명서 1부

### 5. 해외대학 졸업자 추가 제출서류

- 가. (중국 소재 대학) 중국학위인증서 中国高等教育学历认证报告(学位认证) 영문 버전 1부  
※ 중국에서 학사 및 석사 학위를 취득한 자(박사지원자는 학사, 석사 모두 제출)  
※ 발급사이트 : [www.cdgd.edu.cn](http://www.cdgd.edu.cn)(学位网)  
※ 반드시 학위에 대한 인증서 제출(졸업에 대한 인증서는 안 됨)
- 나. (중국 외 외국 소재 대학) 학위수여(예정)증명서 및 성적증명서(만점기준 표기) 제출 시 해당 국가 한국대사관  
(또는 주한 자국 대사관)의 영사확인 또는 아포스티유 인증서 반드시 제출
- 다. 재발급이 불가능한 서류에 한하여 원본과 사본을 함께 제출하여 원본 대조 후 원본 반환 가능
- 라. 해외대학 졸업자 추가 제출서류 미제출로 인한 입학취소 등 불이익은 본인 귀책 사유이니 유의 바람

## ☞ 지원자 유의사항

- 입학원서 접수를 완료한 후에는 입학원서 기재사항의 수정 및 접수 취소가 불가능하며, 접수된 서류와 전형료는 반환하지 않음
- 전형료를 납부하지 않을 경우 지원 자체가 취소됨
- 제출서류의 허위기재, 변조, 기타 부정한 행위와 관련된 사실이 확인될 경우 합격 또는 입학은 취소함
- 타교의 대학원에서 징계처분으로 제적된 자는 편입학할 수 없음
- **현재 졸업예정자 신분으로 학위수여 예정증명서를 제출한 자는 합격 후 2024. 3. 4.(월) 까지 최종 학위수여증명서를 반드시 제출하여야 함(미제출 시 입학은 취소할 수 있음)**

## ☐ 문의사항

일반대학원 학사운영실	전 화	[입시상담]02-2260-8535(원서접수 기간만 운영) [학사운영실]02-2260-3137/3038/3037/3036
	팩 스	02-2260-8894
	이메일	dgugs@dongguk.edu
	주 소	(04620)서울특별시 중구 필동로1길 30 동국대학교 본관 3층 일반대학원 학사운영실
	홈페이지	일반대학원 홈페이지 <a href="https://gs.dongguk.edu">https://gs.dongguk.edu</a>
각 학과 사무실	전 화	11페이지 각 학과 사무실 전화번호 참조

## ☞ 등록금

### 1. 등록예치금 : 400,000원

- 가. 등록금은 등록예치금, 본 등록금 2회에 걸쳐 각각 납부 진행됨
- 나. 등록예치금은 장학금 수혜 및 신청 여부와 관계 없이 모든 합격자가 납부하여야 함  
(전액 장학생이 납부한 등록예치금은 개강 후 2024년 4월 말 환불 예정)

### 2. 2024학년도 등록금 : 추후 확인 가능

- 가. 등록예치금 납부금액과 장학금 감면액을 제외한 나머지 금액 청구 예정
- 나. 아래 등록금은 2023학년도 기준이며, 2024학년도 등록금은 본 등록금 납부 기간에 확인할 수 있음

계열	입학금	등록금	총합계
인문/사회	1,047,000원	4,854,000원	5,901,000원
이학/체육		5,631,000원	6,678,000원
공학/예능		6,411,000원	7,458,000원
약학		7,123,000원	8,170,000원
한의학/의학		7,543,000원	8,590,000원

※ 한국장학재단 학자금 대출제도 이용 가능하며 자세한 사항은 한국장학재단 홈페이지(<http://www.kosaf.go.kr/>) 및 고객센터 1599 - 2000(평일 09:00 ~ 18:00)를 통해 확인 가능

## 학과 연락처

### ▣ 각 학과 사무실(학과명 '가나다'순)

학과명	전화번호	학과명	전화번호
가정학과	02-2260-8750	융합에너지신소재공학과	02-2260-8513
건설환경공학과	02-2260-8737	의료기기산업학과	02-2290-1449
건축공학과·건축학과	02-2260-8738	의생명공학과	031-961-5350
경영학과	02-2260-3502	의학과	054-770-2826
경영정보학과	02-2260-3517	인공지능학과	02-2290-1408
경제학과	02-2260-8725	인도철학과	02-2260-8701
경찰행정학과	02-2260-8719	일본학과	02-2260-8710
광고홍보학과	02-2260-8729	자율사물지능학과	02-2260-8760
교육학과	02-2260-8744	전자전기공학과	02-2260-8735
국어국문학과	02-2290-1891	정보통신공학과	02-2260-8755
국어교육학과	02-2260-8746	정치학과	02-2260-8717
국제통상학과	02-2260-3505	중어중문학과	02-2260-8711
기계공학과	02-2260-8580	지리학과	02-2260-8748
기술창업학과	02-2260-8735	철학과	02-2260-8728
멀티미디어공학과	02-2260-8760	체육학과	02-2260-3481
물리학과	02-2260-8713	컴퓨터공학과	02-2260-8742
미디어커뮤니케이션학과	02-2260-8723	통계데이터사이언스학과	02-2260-8715
미래전지융합공학과	02-2290-1387	한문불전번역학과	02-2260-3893
미술학과	02-2260-8752	한의학과	054-770-2365
미술사학과	02-2260-8741	행정학과	02-2260-8718
바이오환경과학과	031-961-5347	화학학과	02-2260-8714
법학과	02-2260-8724	화학공학과	02-2260-8739
북한학과	02-2260-8721	회계학과	02-2260-3518
불교학과	02-2260-8701	(협동)국제다문화학과	02-2290-1891
사학과	02-2260-8671	(협동)부디스트비즈니스학과	02-6713-5139
사회학과	02-2260-8720	(협동)뷰티아트케어학과	02-2260-8754
산업시스템공학과	02-2260-8743	(협동)상담코칭학과	02-2260-3635
생명과학과	031-961-5348	(협동)스포츠과학융합학과	02-2260-8741
선학과	02-2260-8701	(협동)식품·의료제품규제정책학과	031-961-5208
수학과	02-2260-8712	(협동)응용범죄학과	02-2260-3634
수학교육학과	02-2260-8749	(협동)의료기기규제과학과	02-2290-1449
시스템반도체학과	02-2260-8716	(협동)제약바이오산업학과	02-2290-1383
식품생명공학과	031-961-5349	(협동)지식재산학과	02-2290-1461/1469
식품산업관리학과	02-2260-8730	(협동)핀테크블록체인학과	02-2260-8743
약학과	031-961-5205	(협동)시용합바이오메디컬공학과	031-961-5632
역사교육학과	02-2260-8747	(협동)VR·AR테크놀로지학과	02-2260-8760
연극학과	02-2260-8753	(협동)뇌혈관질환연구의학과	054-770-2826
영어영문학과	02-2260-8705	(협동)시스템생화학학과	02-2260-8714
영화영상학과	02-2260-8754		

# ☞ 정보통신공학과 스마트오션모빌리티(한화오션 계약학과) 지원자 안내

▣ 학과 및 전공: 공과대학 정보통신공학과 스마트오션모빌리티 전공

▣ 전공 유형: 채용조건형 계약학과

▣ 선발 인원 : 석사학위 0명

## ▣ 교육 목표

- 자율운항 선박, 스마트 생산, 친환경 에너지 등 조선 해양 분야에 인공지능, 빅데이터, IoT, 디지털 트윈, 차세대 통신 등 ICT 신기술을 적용하여 문제를 해결할 수 있는 역량 함양
- 조선해양, 컴퓨터, 정보통신, 전기전자, 기계, 에너지, 산업공학 등 다양한 학문간 융합을 통한 스마트오션모빌리티 혁신리더 양성
- 한화오션 현업 전문가의 지도와 협업아래 실제적 사례 연구와 프로젝트 수행을 통한 실무 능력 향상

## 스마트오션모빌리티 혁신리더 양성

스마트오션모빌리티



산업계 수요 기반



## ▣ 표준 교과 과정

학년	1학기	2학기
1학년	<ul style="list-style-type: none"> <li>○ 스마트오션모빌리티 입문</li> <li>○ 자율운항 시뮬레이터</li> <li>○ 딥러닝 응용</li> </ul>	<ul style="list-style-type: none"> <li>○ IoT 센싱 및 상황인식</li> <li>○ 지능형 영상처리 시스템</li> <li>○ 모빌리티 통신·네트워크 설계</li> </ul>
2학년	<ul style="list-style-type: none"> <li>○ 스마트모빌리티 데이터사이언스</li> <li>○ 스마트모빌리티 최적화</li> <li>○ 스마트오션모빌리티 연구과제</li> </ul>	<ul style="list-style-type: none"> <li>○ 석사학위 논문 작성</li> </ul>

## ■ 비교과 프로그램 지원

- 자율운항 시뮬레이터 개발
- 자율운항 알고리즘 개발
- 스마트오션모빌리티를 위한 네트워크 설계 및 어플리케이션 개발
- 무인선 모형 제작
- 무인선 원격제어 앱 개발

## ■ 지원 자격

- 학사 학위 취득자 또는 2024년 2월 취득 예정자

## ■ 혜택

- 석사학위 과정 전액 등록금 지원
- 한화오션 프로젝트 수행 및 연구비 지원
- 석사 입학과 동시에 한화오션 입사 확정 (한화오션 중앙연구원은 경기도 시흥에 위치한 서울대학교 R&D 캠퍼스 내에 선박해양연구소와 특수성능연구소를 옥포조선소에 산업기술연구소를 운영)

## ■ 입학생 유의 사항

- 본 전공은 한화오션과의 채용조건형 계약학과로 운영
- 등록금 수혜에 따른 의무 복무 기간은 4년이며 이 기간 중 급여 및 복지를 포함하는 처우는 타 석사 학위 졸업 입사자와 동일
- 학위 취득 후 입사 포기 시 2년간 지원된 등록금 전액 반환
- 입사 후 의무 근무 기간 내에 자의로 퇴사 시에는 남은 의무 근무기간에 따라 지원된 등록금 정산

## ■ 입학 상담

- 정보통신공학과 박은찬 교수: ecpark@dongguk.edu
- 정보통신공학과 이기승 교수: kisonglee@dongguk.ed
- 산학협력단 강준욱 교수: mrjoycity@hanmail.net (010-9120-6693)

# ☞ 주요 장학제도

## 1. 교내장학(개별 신청 장학)

※ 아래 장학 프로그램은 합격자 발표 후 별도의 장학 신청 기간이 있으며, 해당 기간 안에 신청서와 소정의 증빙서류를 제출한 경우에만 등록금 고지서에 학비감면 처리됩니다. (미 신청시 지급불가)

장학명	대상 과정	자격 요건	장학금액
본교출신 신입생장학	석사 박사 석·박사통합	· 본교 서울캠퍼스 및 경주캠퍼스 학부 또는 대학원(일반/전문/특수대학원 포함) 석사 출신 입학생 · 학점은행제를 통한 본교 총장명의 학사학위 수여자 · 학교법인 동국대학교 전산원에서 63학점 이상을 취득 후 교육부장관명의 학사학위 수여자	입학금 100%
신입생 우수장학	석사 석·박사통합	· 본교 서울캠퍼스 학사학위 취득자(예정자 포함)로서, 대학원 석사과정, 석박사통합과정 전일제 입학생 · 학점은행제를 통한 본교 총장명의 학사학위 수여자인 대학원 석사과정, 석박사통합과정 전일제 입학생 · 학교법인 동국대학교 전산원에서 84학점 이상 취득하고 교육부장관 명의의 학사학위 취득자로서, 대학원 석사과정, 석·박사통합과정 전일제 입학생	첫학기 수업료 100%
학사-석사 연계장학 (논문조건장학)	석사	· 본교 서울캠퍼스 2024년 2월 학사학위 취득예정자(기 졸업생 제외)로서, 대학원 석사과정 전일제 신입학생(학·석사 연계과정 포함) · 의무사항 : 저명논문 공저 1편 게재(지도교수 교신·공동저자 참여 필수)	첫 학기 수업료 100% 2~3학기 수업료 50%
학사-석박사 통합 연계장학 (논문조건장학)	석·박사통합	· 본교 서울캠퍼스 2024년 2월 학사학위 취득예정자(기 졸업생 제외)로서, 대학원 석·박사 통합과정 전일제 신입학생 · 의무사항 : 저명논문 주저자 1편과 공동저자 2편 게재 (지도교수 교신 또는 공동저자 참여 필수)	첫 학기 수업료 100% 2~6학기 수업료 50%
의학계열 장학	석사 석·박사통합	· 본교 및 타교 출신의 대학원 의학계열 전일제 입학생 · 본교 및 타교 출신의 동국대 의료원 소속 전공의, 임상전문의, 한의사면허소지자인 행정조교이며, 대학원 의학계열 입학생	첫 학기 수업료 100%
이공계 장학	석사 석·박사통합	· 이공계학과 전일제 신입학생(타교 출신)	첫 학기 수업료 100%
글로벌 우수인재 양성장학	박사 석·박사통합	· 석·박사통합 및 박사과정 전일제 신입학생 · 국제저명(2편) 및 국내저명(3편) 주저자로 논문 게재 의무 · 최근 3년 이내 직전학위 취득자로, 별도 선발절차 진행 (세부사항은 2024년 2월 초 신입생 대상 별도 선발 공지 참조)	입학금 100% 수업료 100% (정규학기감면)
건학이념 구현장학	석사 박사 석·박사통합	· 입학일 이전에 구축계를 수지한 대한불교조계종 재적 승려로 대한불교조계종 교육원장의 장학추천을 받은 일반대학원 입학생 · 대한불교조계종 교육원에서 기본교육과정 이수자로 선정된 자	수업료 65% (정규학기 감면)
동국가족장학	석사 박사 석·박사통합	· 본교 교직원 및 자녀, 배우자	수업료 일정 비율 (정규학기 감면)

※ 저명논문 기준 : 리서치 논문으로,【이공계】SSCI, A&HCI, SCIE(Q2이상) 【인문사회/예체능계】KCI 등재지 (학위논문 심사학기 초록신청 기간까지 게재 완료 원칙)

※ 전일제 학생 : 자격기준(4대보험 미가입자)은 반드시 재학기간 중 유지하여야 함

※ 모든 장학프로그램은 중복수혜 불가 원칙으로 함(조교장학 등 별도 예외를 두는 경우 제외)

※ 장학종류 및 내용은 신설 또는 변경될 수 있으며, 관련 내용은 홈페이지를 통해 별도 공지함



## 2. 교내장학(추천 장학)

※ 아래 장학 프로그램은 추천 기관의 추천 또는 주관 기관의 별도 선발 절차에 따라 선정됩니다.  
 개별 신청을 받지 않으니 해당자의 경우 추천 기관 또는 주관 기관(또는 학과)로 문의하여 주시기 바랍니다.

장학명	자격 요건	장학금액
산학협력장학	· 본교와 교류협약을 맺은 산업체, 연구기관 등의 임·직원 중 본교 일반대학원 입학생으로 소속 기관장의 추천을 받은 자	수업료 30% 이내 (정규학기 감면)
공로장학	· 학교 발전에 공로가 있는 자로 매 학기 초 추천 절차를 거쳐 선발	수업료 30~50% (정규학기 감면)
BMC특성화장학	· 바이오메디캠퍼스 소재 생명과학과, 바이오환경과학과, 의생명공학과, 식품생명공학과, 약학과 석사과정 전일제 신입학생으로 · 최근 3년 이내 직전학위 취득자 중 각 단과대학장의 추천을 받은 자 · 의무사항 : 국제저명학술지(SCIE Q2 이상) 주저자로 논문 게재 (지도교수 교신 또는 공동저자 참여 필수) · 입학 후 첫 학기에 학과 별 별도 선발절차 시행	입학금 100% 수업료 100% (정규학기감면)
의료기기 특성화장학	· 의료기기산업학과 입학생 중 선발인원 (입학 후 학과에서 선발하여 학기 말에 지급됨) · 의료기기산업학과 산업체 계약학과 입학생 (학과 확인을 거쳐 고지서에 선 감면 처리 예정)	입학금+수업료의 일정 비율 (정규학기감면)
지식재산장학	· 지식재산학과 입학생(합격자 발표 후 학과에서 별도 선정)	수업료 50% (정규학기 감면)
제약바이오 특성화 장학	· 제약바이오산업학과 전일제 입학생(합격자 발표 후 학과에서 별도 선정) · 제약바이오산업학과 시간제 입학생(합격자 발표 후 학과에서 별도 선정)	수업료 100% (정규학기감면) 수업료 30% (정규학기감면)
학생회 공로장학	· 일반대학원 총학생회 간부 임명자	수업료 일정 비율 (학생회 참여학기 감면)
조교장학	· 본교 조교로 임용된 자	매 학기 조교장학 해당금액
교환학생장학	· 국제처 교환학생 프로그램에 선정된 자매대학 파견 학생	수업료 일정 비율 (파견학기만 감면)
고시장학	· 일반대학원 재학기간 중 5급(행정/기술)공채, 외교관후보자, 공인회계사, 변리사 최종 합격	최종합격 다음학기 수업료 100%
교육원장학	· 대한불교조계종 교육원장의 추천으로 한문불전번역학과 입학자	수업료 일정 비율 (정규학기 감면)
군위탁장학	· 고등교육법 시행령 제29조 제2항에 따라 교육부장관의 추천을 받아 입학한 군 위탁학생	수업료 일정 비율 (정규학기 감면)

- ※ 저명논문 기준 : 리서치 논문으로,【이공계】SSCI, A&HCI, SCI, SCIE(Q2이상) 【인문사회/예체능계】KCI 등재지
- ※ 전일제 학생 : 자격기준(4대보험 미가입자)은 반드시 재학기간 중 유지하여야 함
- ※ 모든 장학프로그램은 중복수혜 불가를 원칙으로 함(조교장학 등 별도 예외를 두는 경우 제외)
- ※ 장학종류 및 내용은 신설 또는 변경될 수 있으며, 관련 내용은 홈페이지를 통해 별도 공지함

## 동국대학교 오시는 길



### 지하철 이용시

3호선 동대입구역 6번출구 이용    
 3/4호선 충무로역 1번출구 이용

### 버스 이용시

▪ 장충동(동국대입구)

지선버스 : 7212

간선버스 : 144, 301, 420, 407

▪ 대한극장 앞

지선버스 : 7011

간선버스 : 104, 105, 140, 463, 421, 507, 604

### 자가용 이용시

모든 자동차의 출입은 동국대 정문 으로만 가능

- 분당방면 : 한남대교 → 남산국립극장 400m 전방 -> 동국대 정문
- 강남방면 : 동호대교 → 장충체육관 앞 사거리에서 좌회전 300m 전방 -> 동국대 정문
- 용산방면 : 남산 2호터널 통과 후 좌회전 100m 전방 -> 동국대 정문
- 동대문방면 : 장충사거리 200m 전방 -> 동국대 정문



04620 서울특별시 중구 필동로 1길 30 동국대학교

Tel.02)2260-3137/3036/3037/3038, 02)2290-1785 Fax.02)2260-8894